

ΜΗΧΑΝΟΥΡΓΕΙΟΝ  
Ι. Θ. ΓΙΑΝΝΙΤΣΗ

ΒΟΥΛΕΣ ΠΑΛΑΜΗΔΙΟΥ 97

ΕΛΛΗΝΙΚΗ ΑΓΡΟΤΙΚΗ ΣΧΟΛΗ

ΕΝ ΠΕΙΡΑΙΕΙ

ΑΡΙΘ. ΤΥΠΟΥ 40-204

ΕΤΟΣ ΙΑΝΟΥΑΡΙΟΥ 1938

ΕΓΧΡΩΜΙΟΝ ΕΝΕΡΓΟΛΟΓΙΟΝ

ΤΟΥ ΕΤΟΥΣ

1938

ΕΚΔΟΣΕΙΣ ΚΑΡΕΛΙΝΟΥ ΚΑΙ ΣΥΝΕΡΓΑΤΩΝ

was I say just  
καρδιά μου το  
ακούει κι εσύ μου  
έχει παλιό μου  
δίνω σου ερωτήματα  
αγαπημένη

~~24 + 9 = 33~~  
~~16 + 9 = 25~~  
~~27 + 9 = 36~~  
~~36 + 9 = 45~~  
~~45 + 9 = 54~~  
~~54 + 6 = 60~~



Τὰς καλλιτέρας μου εὐχὰς  
ἐπὶ τῷ Νέῳ Ἔτει

**1938**

ΙΩΑΝΝΗΣ Θ. ΓΙΑΝΝΙΤΣΗΣ  
Ἐργοστασιάρχης



## ΚΑΤΑΣΚΕΥΑΖΟΝΤΑΙ

Κουζίναi Ἐστιατορίων.

Ἐσχίραι, Σιφόνια, Φουβοῦδες χυτές,  
Σόμπες χυτές, Σιδηρα σιδηρώματος,  
Καζάνια θερμοῦ ἀρτοποιίας καὶ ἑ-  
λπιουργίας.

Ἄλλα τὰ εἶδη μεταδόσεως κινήσεως:

Ἄξονες, Τροχαλίζι, Κουσινέτα κοινὰ  
καὶ αὐτολιπαινόμενα, Κονσόλια, Τοι-  
χοκινώτια, Πλασίστερ κυλινδρομό-  
λων κλπ. κλπ.

ΔΙΑΡΚΗΣ ΠΑΡΑΚΑΤΑΘΗΚΗ  
ΟΛΩΝ ΤΩΝ ΜΗΧΑΝΗΜΑΤΩΝ  
ΚΑΙ ΕΞΑΡΤΗΜΑΤΩΝ

---

---

---

# ΚΑΤΑΣΚΕΥΑΖΟΝΤΑΙ

Υδροβόλια εμβολιοποιήσιμα ιμάντες  
κίοντα και χειροκίνητα.

Εμβολιοποιήσιμα ιμάντες/κίοντα και  
χειροκίνητα.

Εμβολιοποιήσιμα ιμάντες και  
κίοντα.

Μηχανισμοί/κίοντα

Μηχανισμοί/κίοντα ιμάντες/κίοντα και  
κίοντα.

Υδροβόλια Σ. αφοβασκίοντα

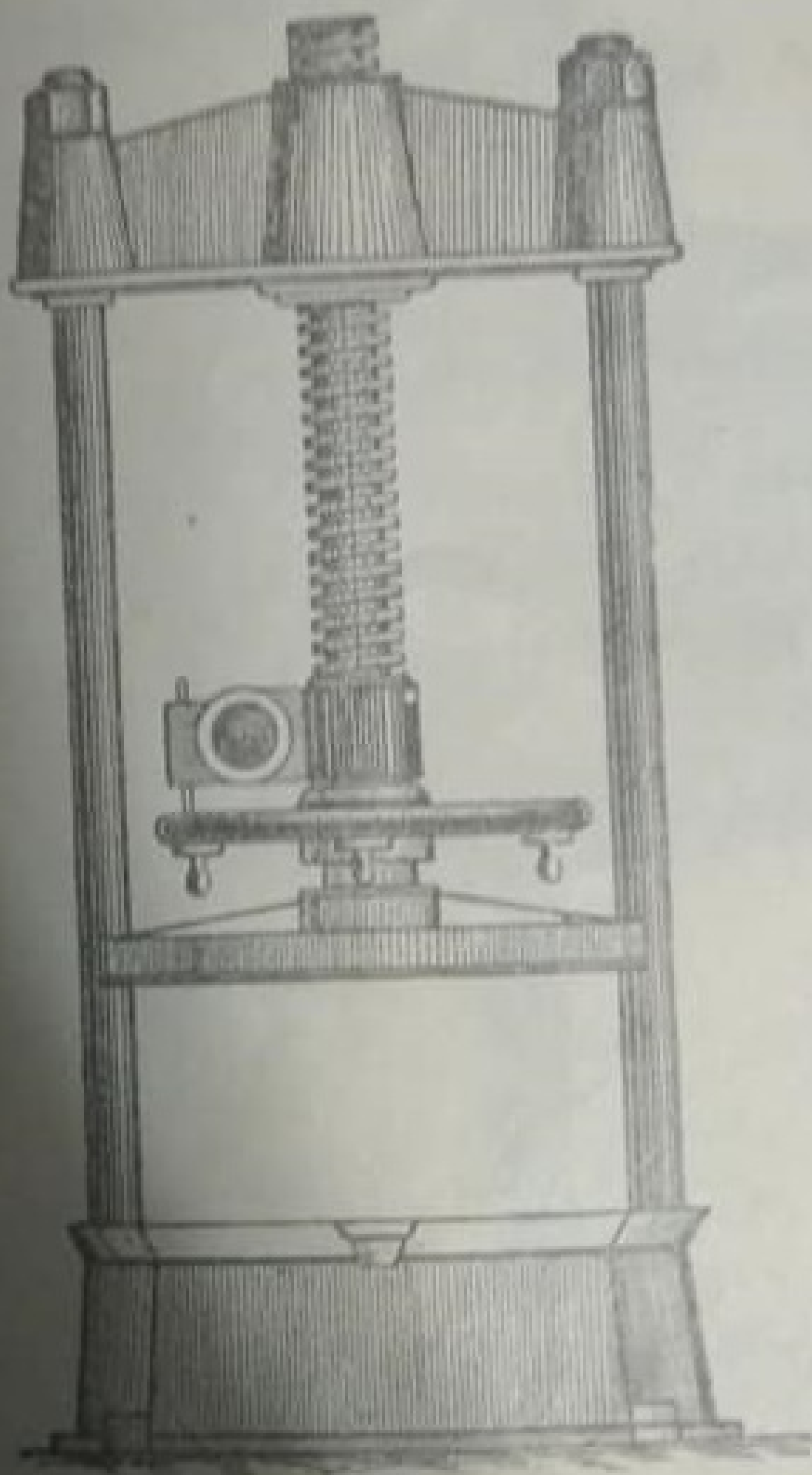
Σταφύλιοποιήσιμα κ. κίοντα/κίοντα

Υδροβόλια ιμάντες/κίοντα και χειρο-  
κίνητα.

Αλφειοβόλια

Σταφύλιοποιήσιμα ραφολόγια.

Εοχίοντα λεβίτων άτρυαλοίων, Κοπ-  
τίοντα έστρατορίων.



Ελασμομετρικόν  
χρυσίδησθων, των 0.14 η 0.12

ΜΗΧΑΝΟΥΡΓΕΙΟΝ  
 ΙΩΑΝΝΟΥ Θ. ΓΙΑΝΝΙΣΤΗ

ΟΔΟΣ ΠΑΛΑΜΕΔΙΟΥ 97

ΠΕΙΡΑΙΕΥΣ

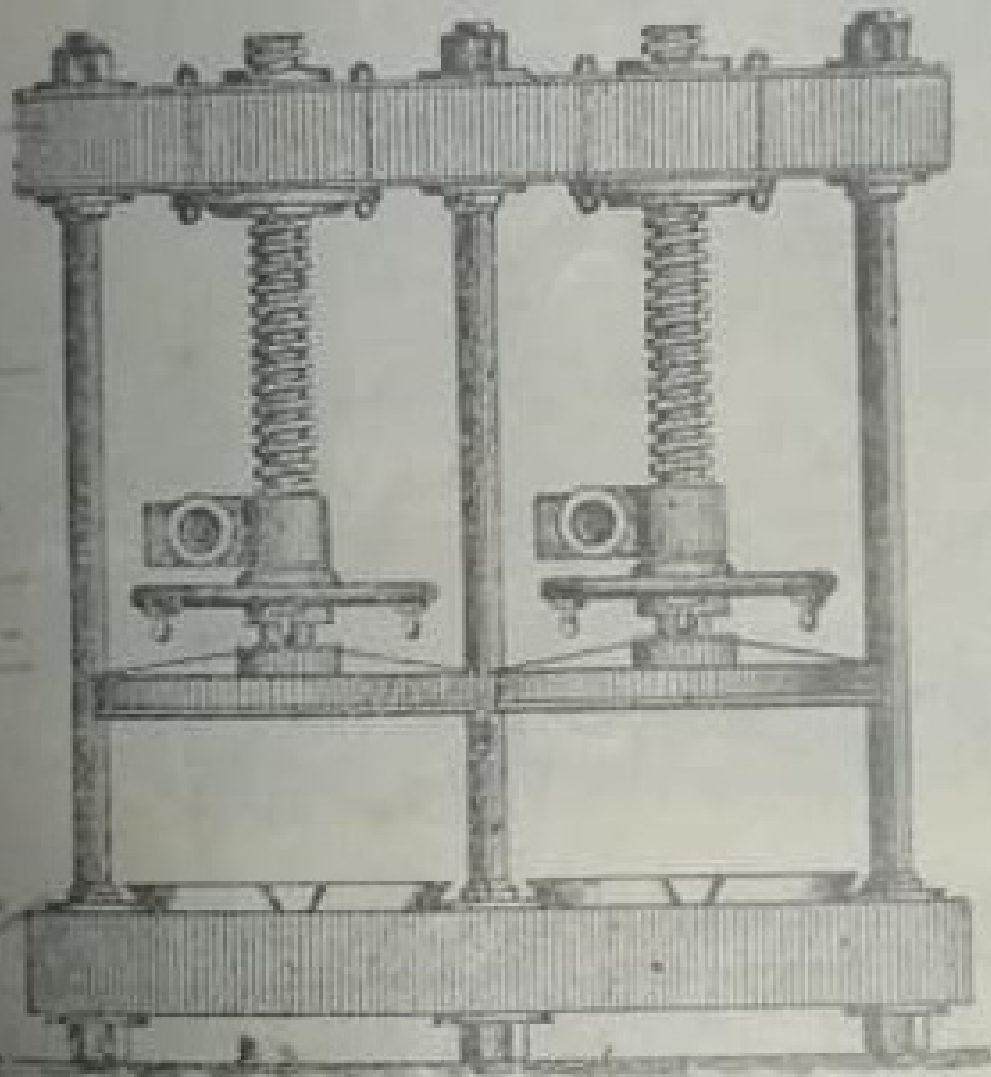
78

79

1938

1916

22



1938

1916

22

Διακείν θλακιστομετρον με βασιον και υψομετρον εν  
 κορυφω του σιδηρου είναι τα μονα εξαρτηματα δε  
 σιδηρα μιση διακλισιμετα ενωσθης και υψομετρο  
 σιδηρα ΕΔΥ ΑΙΣΥ Α. 016

Ταυτηρον υδωρ παρασκευασιοντα η υψο

ΜΕΤΑΛΛΟΥΡΓΕΙΟΝ

ΠΕΤΡΟΣ ΚΑΤΣΙ

## ΥΔΡΑΥΛΙΚΗ ΧΕΙΡΟΚΙΝΗΤΗ ΣΤΑΦΙΑΟΠΙΕΣΤΗΡΙΟΝ

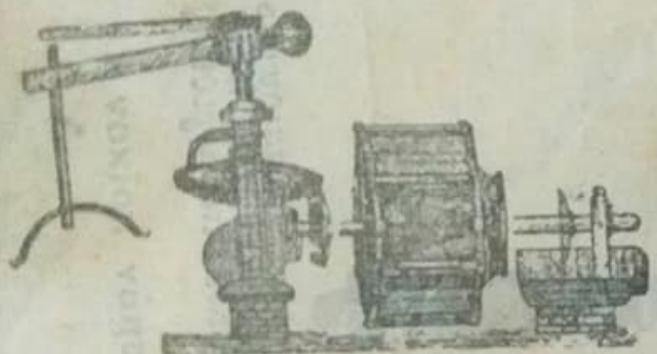
Εἰς τρία μεγέθη χρησιμο-  
ποιούμενον καὶ ὡς Ἐλαιο-  
πιεστήριον μὲ εὐκόλον χει-  
ρισμὸν καὶ ἱκανοποιητικὴν  
ἀπόδοσιν.



ΜΕΤΡΩΝ

№	ΔΙΑΜΕΤΡΟΣ ΚΟΡΦΟΥ	ΥΨΟΣ ΚΟΡΦΟΥ	ΧΩΡΗΤ. ΕΙΣ ΣΤΑΦΥΛΑΣ	ΑΣΙΑΣ ΔΡΑΧ.
1	55	70	130	
2	65	75	180	
3	80	85	250	

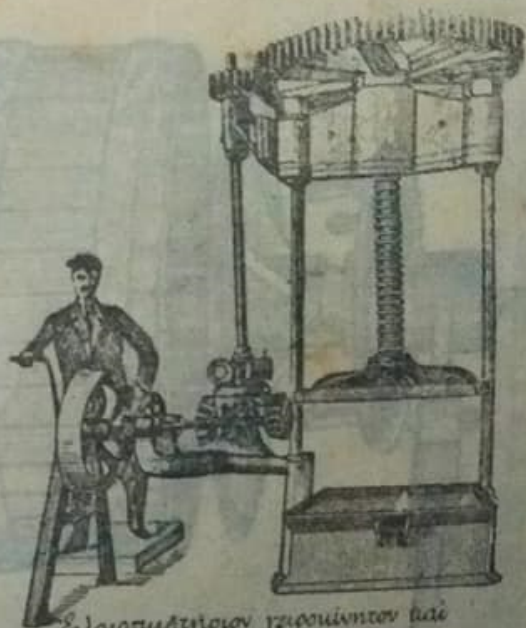




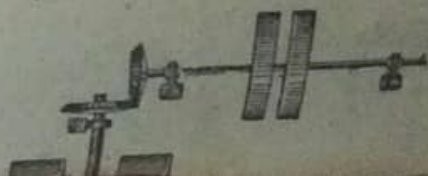
Μαγνατοσπυδα ισοδυνατω  
Εισ Πιντε Μεγιστη



Βαρουζιουο χειριουιουο



Ελαιουσπυθριουο χειριουιουο και  
εμαρτουιουο τεταρατου ουστηματου.



ΜΗΧΑΝΟΥΡΓΕΙΟΝ  
ΙΩΑΝΝΟΥ Θ. ΓΙΑΝΝΙΤΣΗ

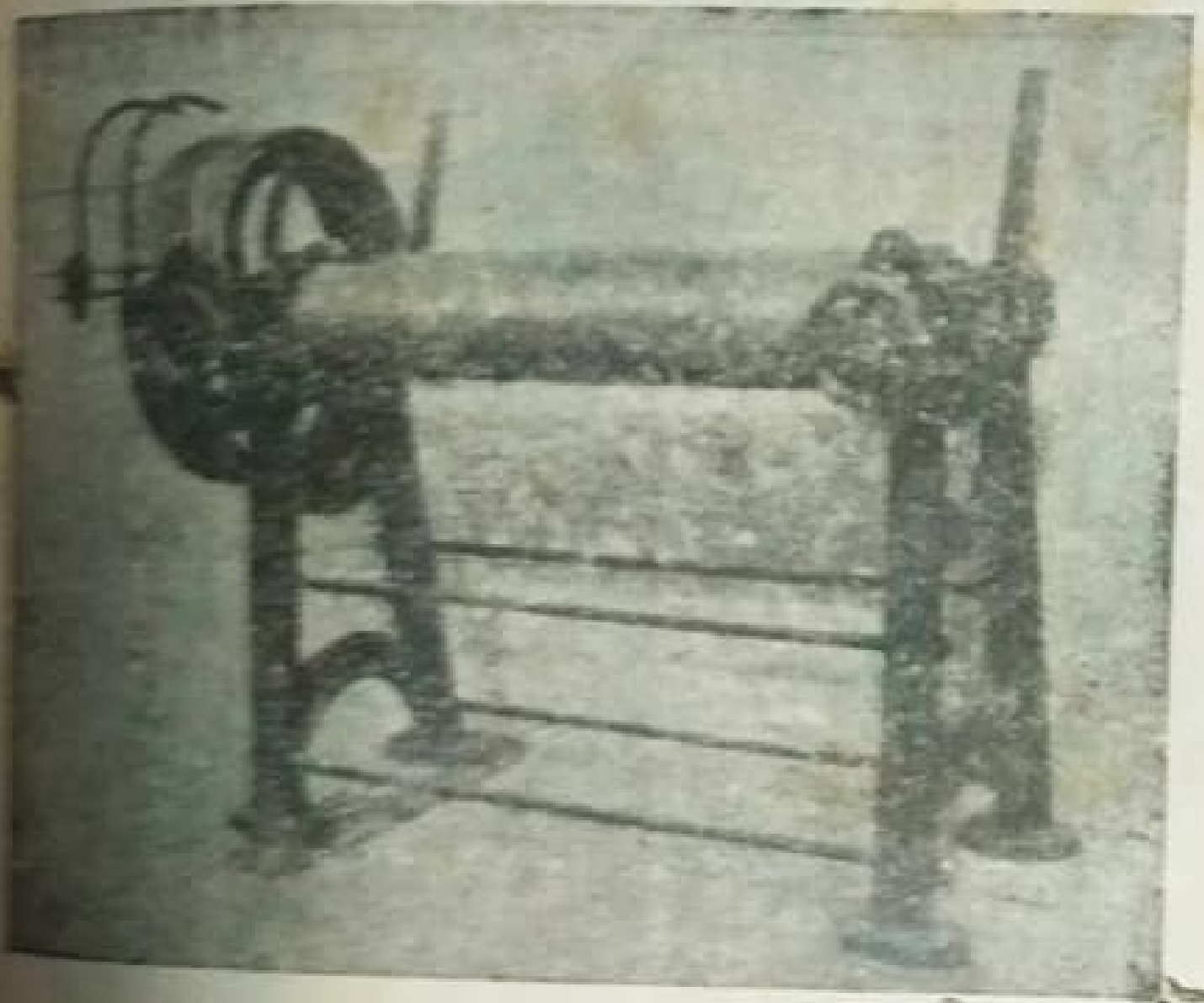
ΟΔΟΣ ΠΑΛΑΜΙΔΙΟΥ 67

ΠΕΙΡΑΙΕΥΣ



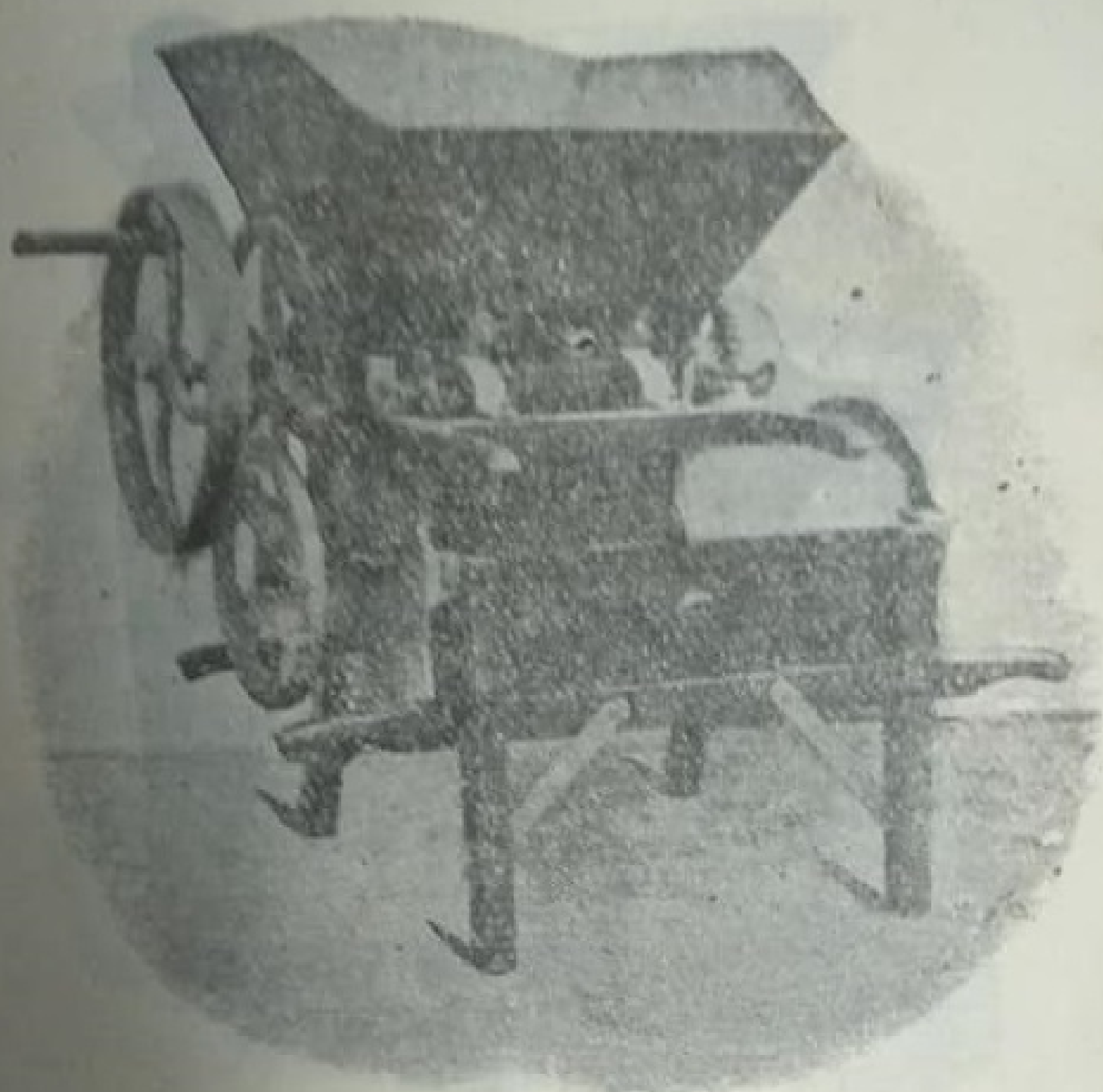
ΑΛΕΥΡΟΜΥΛΟΙ

Με βδοντιωτούς τροχούς ή με τροχαλίας



**ΙΣΧΥΟΒΛΗΤΟΣ ΚΥΛΙΝΔΡΟΣ ΣΥΜΒΑΡΙΚΩΝ ΑΡΤΟΘΕΙΩΣ**

Με 2 προαλίας και με διαστάσεις κυλίνδρου 1000 X 180 χιλ. Τοιούτοι κύλινδροι κατασκευάζονται και με γρανάζια.



## ΣΤΑΦΥΛΟΘΛΙΠΤΗΡΙΟΝ ΡΑΓΟΛΟΓΟΥ

No 1.

Τὸ μὴχάνημα τοῦτο εἶναι διπλῆς ἐνεργείας, χειροκίνητον καὶ ἱμαντοκίνητον, μὲ δύο κυλίνδρους διαμέτρου 350 X 150 χιλ. Ἐξχωρίζει τὰς ρόγας τῶν σταφυλῶν ἀπὸ τὰ τοάμπουρα, ἀποφευγομένου τοῦ πατήματος τῶν σταφυλῶν διὰ τῶν ποδῶν (πατητηρίου).