

## ΧΑΡΤΕΜΠΟΡΙΚΗ ΕΤΑΙΡΙΑ

Α. ΠΑΛΛΗΣ

ΕΝ ΑΘΗΝΑΙΣ

Πρό ημάς και πλέον αιώνας, ότε το πρώτον ιδρύθη ό αρχαιότερος τών ελληνικών χαρτεμπορικών Οίκων α' Αθήναι ως πολλάκις είπομεν τούτο, ήτο μικρά και άσημαντος πόλις με μικροσκοπικά καταστήματα γύρω από έν κέντρον λίαν περιορισμένον.

Σήμερον όμως κάτω από την 'Ακρόπολιν ιδρύθη μία ευρωπαϊκή και πολυάριθμος πλέον πόλις. Και όμως το κατάστημα « Α. Πάλλη » το όποιον ιδρύθη κατά το 1870 εξέλιξεται όστε, και σήμεραν ακόμη να τηρή τα πρωτεία έν 'Αθήναις, και έν μέσφ τόσων συναγωνιστών, νεωτέρων και σφριγόντων, οί όποιοι έγέμισαν την 'Αθηναϊκήν αγοράν, να τιμή το ελληνικόν όνομα, ως οίκος εκτός συναγωνισμού από πάσης απόψεως. 'Η ιστορία του οίκου τούτου είνε όμοια σχεδόν με την ιστορίαν όλων τών άλλων ελληνικών επιχειρήσεων.

ΤΟ ΤΥΠΟΓΡΑΦΕΙΟΝ 1<sup>Ο</sup>Σ ΟΡΟΦΟΣ - L'IMPRIMERIE 1<sup>ER</sup> ÉTAGE

Μικρά και δειλή ή πρώτη εμφάνισις του πρό 53 έτών, υπό την διεύθυνσιν δύο γνωστών εμπόρων, οί όποιοι διά την ιδιοφύσιν των ζέμεναν έντονα.

Ούδέποτε ίσως θα ήδύνατο να εύρη κανείς έν 'Ελλάδι ανθρώπους πλέον ταιριασμένους, και προικισμένους με τά μεγαλειότερα έμπορικά χαρίσματα από τους άνωτέρω δύο, οί όποιοι συνελλάγησαν έν άμοιβαίως.

Σιγά-σιγά με κόπους πολλούς και προσπάθειαις δεκαετηθίδων κατορθώσαν να επιβληθούσιν λόγω τών λογικών τιμών και της έκλεκτής ποιότητος όλων έν γενεί τών ειδών τά όποια επώλουν λιανικώς και χονδρικώς εις τό επί της όδοϋ Ερμού ιστορικόν πλέον καταστημά των.

'Αποθανόντος του Α. Πάλλη, ή 'Εταιρεία αύτη μετετράπη εις έταιρίαν ετεροόρθητον υπό την επωνυμίαν Α. Πάλλησ και Σια.

'Αλλ' α' έγγραφία τον διαρκώς επέξετεινοντο και εμεγάλωναν ούτως ώστε να άπαιτούσιν εύρον έτεραν έταιρικήν οργάνωσιν σύμφωνα με τάσ συγχρόνους άντιλήψεις.

Και τότε επί ευρύτερον και νεωτεριστικωτέρων πλέον βάσεων ιδρύθη με την σημερινήν αύτης μορφήν «Χαρτεμπορική έταιρεία Α. Πάλλησ» ή όποία είνε πασίγνωστος όχι μόνον άνα πάσαν την 'Ελλάδα και την 'Ανατολήν, αλλά και εις την Ευρώπην και 'Αμερικόν ως συναλλασσομένη πανταχοϋ.

## PAPETERIE A. PALLIS

SOCIÉTÉ EN COMMANDITE

ATHÈNES

Il y a plus d'un demi-siècle, époque à laquelle fut fondée à Athènes la plus ancienne des maisons grecques de papeterie.

Athènes n'était alors qu'une petite ville sans importance avec, ci et là, quelques boutiques insignifiantes et microscopiques dans un rayon très restreint.

Aujourd'hui au pied de l'Acropole s'élève déjà une ville moderne et bien peuplée. Et pourtant la Maison A. Pallis bien que fondée en 1870, détient toujours malgré les nombreux et actifs concurrents, le sceptre du genre pour la plus grande gloire du commerce grec et elle est connue comme maison de commerce hors concours.

L'histoire de cette maison est à quelques détails près, celle de toutes les autres entreprises grecques de cette époque.

Créée il y a cinquante trois ans, sous des apparences très modestes par deux négociants MM. A. Pallis et Kotsias, elle doit une grande part de son succès à l'harmonie, qui n'a cessé de régner entre les deux associés, négociants doués de toutes les qualités, qui font les bons commerçants et dont l'activité et l'honnêteté est demeurée proverbiale à Athènes.

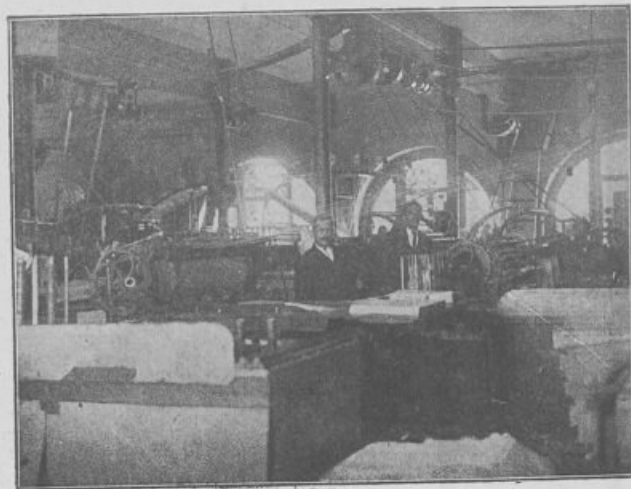
Petit à petit au pris d'efforts et de peines cette maison a réussi à s'imposer sur le marché grâce à l'excellente qualité des articles vendus à des prix hors concours dans ses grands magasins, désormais historiques, de la rue d'Hermès.

À la mort de M. A. Pallis, la maison transforma sa raison sociale en A. Pallis & Co Mais les affaires de la Maison, à mesure qu'elles s'étenaient, nécessitaient une organisation sociale plus vaste et plus moderne.

De ce besoin est née la maison actuelle dont la raison sociale est «Société en commandite A. Pallis» et dont le renom s'étend bien au delà de la Grèce et de l'Orient, va jusqu'en Europe et en Amérique. Quelle faite des affaires.

C'est donc à juste titre que son nom est synonyme de travail, bonne foi, honnêteté, progrès et bon goût.

Une petite visite à la vaste Papeterie Pallis de la rue d'Hermès suffit à convaincre le plus incrédule, qu'il a affaire à une entreprise dont nous devons avoir qu'il n'est de plus qu'à l'Étranger.

ΓΡΑΜΜΟΓΡΑΦΕΙΟΝ 2<sup>Ο</sup>Σ ΟΡΟΦΟΣ - GRAMMOGRAPHIE 2<sup>DE</sup> ÉTAGE

Δικαίως δὲ θεωρεῖται ὡς τὸ ἀνευδὲς καὶ τέλειον σύμβολον τῆς ἐργατικότητος, καλῆς πίστωσης, τιμιότητος, καλαισθησίας καὶ προόδου ὁ οἶκος οὗτος ἀπὸ τὴν μέχρι τοῦδε δρασίου του.

## ΤΟ ΧΑΡΤΟΠΩΛΕΙΟΝ ΠΑΛΛΗ

Μία ἀπλὴ ἐπίσκεψις εἰς τὸ ἐπὶ τῆς ὁδοῦ Ἑρμοῦ κολοσσαῖον χαρτοπωλεῖον τοῦ Οἴκου τοῦτου, θὰ πείσῃ τοὺς πάντας ὅτι μόνον εἰς τὰς εὐρωπαϊκὰς πρωτεύουσας θὰ ἤδυνάτο νὰ εὕρη τις καταστήματα τοιαῦτα εἰδικὰ, δυνάμενα νὰ παραβληθοῦν μὲ τὸ ἀθηναϊκὸν τοῦτο χαρτοπωλεῖον τῆς ἑταιρίας Πάλλη.

Τίποτε δὲν λείπει ἀπ' ἐκεῖ καὶ ὅλα εὐρίσκονται εἰς ποιότητας πολυαριθμοῦς καὶ ἐλεγκτοτάτας καὶ πρὸ παντὸς εἰς τιμὰς ἀσυμφωνιστοῦς, καθὼς πάντοτε. Ὁ εἰσερχόμενος εἰς τὰ καταστήματα αὐτὰ καταλήσεται ἀπὸ τὸ πάντοτε εὐρισκόμενον ἐκεῖ πλήθος τῶν ἀγοραστῶν.

Ἐπράχουν στιγμὰι κατὰ τὰς ὁποίας θὰ ἔλεγέ τις ὅτι ἐπρόκειτο περὶ μέρους, ὅπου διανεμῶν τὰ πράγματα δωρεάν διὰ νὰ παρατηρεῖται τόσος συνωστισμός.

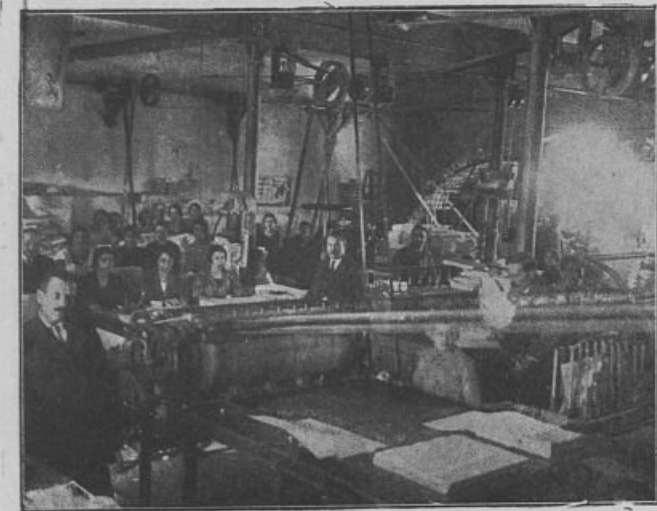
Τοιοῦτος εἶνε πράγματι ὁ συνωστισμὸς τῶν πελατῶν μέσα εἰς τὰ καταστήματα Πάλλη τῆς ὁδοῦ Ἑρμοῦ. Καὶ αὐτὰ μὲν ὡς πρὸς τὸ κεντρικὸν κατάστημα τῆς πωλήσεως τῶν χαρτοπωλικῶν εἰδῶν, καὶ ὅλων ἐν γένει τῶν συναφῶν εἰδῶν, μὲ τὰ ὁποία τὸ Κατάστημα εἶνε πάντοτε ἐφοδιασμένον·

Ἄλλὰ δὲν περιορίζεται μόνον εἰς τοῦτο ἢ δρασὶς τῆς ἑταιρίας αὐτῆς.

Πολὺ εὐρύτεροι εἶνε οἱ ὁρίζοντες τῆς δρασείας τῆς, Μία πελωρία ἀποθήκη γάρτοι περιέχει πᾶν εἶδος χαρτοῦ, τὸ ὁποῖον τὸ γούστο ἢ τὸ κατῆριον τοῦ πλέον παραξένου ἀνθρώπου ἤθελε ποτὲ ἱγήσῃ.

Διότι ἡ χαρτεμπορικὴ αὐτῆ ἑταιρία ἐπομηθεύετο καὶ προμηθεύεται τὸν χαρτὴν τῆς ἀπὸ τὰ καλλίτερα καὶ ὀνομαστότερα ἐργοστάσια τῆς Εὐρώπης καὶ τῆς Ἀμερικῆς.

Ἀπὸ τοῦ ταπεινοῦ εἰς τιμὴν καὶ ποιότητα ἀπλοῦ τυπογραφικοῦ



ΣΤΟΙΧΕΙΟΧΥΤΗΡΙΟΝ Γ' ΟΡΟΦΟΥ - FONDERIE DE CARACTÈRES 3 ÉTAGE

χαρτοῦ μέχρι τῶν περιφίμων γλασῶν χαρτιῶν, ἀπὸ τοῦ χαρτοῦ δι' ἔκδοσιν βιβλίων, μέχρι τοῦ πολυτίμου χαρτοῦ ζωγραφικῆς κ.τ.λ. μία ὀλόκληρος μακρὰ καὶ ποικιλὴ κλίμαξ εἰδῶν καὶ ποιότητων χαρτοῦ στολίζει τὰς μεγάλας ἀποθήκας τῆς χαρτεμπορικῆς ἑταιρίας Πάλλη.

## ΤΑ ΕΡΓΑΣΤΗΡΙΑ ΠΑΛΛΗ

Ἄλλ' ὡς προχωρήσομεν ἀκόμη.

Ὁ Οἶκος οὗτος μᾶς ἐπιφυλάσσει ἄλλας ἀκόμη ἐκπλήξεις.

Τὸ χαρτὶ εἶνε ἡ πρώτη οὕτως εἰπεῖν ὅλη του, τὸ πρῶτον καὶ κέριον εἶδος του.

Καὶ τὸ κατεργάζεται καὶ τὸ μεταμορφώνει εἰς τὰ εἰδικὰ πρὸς τοῦτο ἐργοστάσια του.

En effet rien n'y manque et tout y est d'excellente qualité et à des prix défiant toute concurrence, tous les rayons étant richement approvisionnés de tout article de genre.

## LES MAGASINS PALLIS

Le visiteur qui entre pour la première fois chez les grands magasins Pallis de la rue d'Hermès est vraiment stupéfait à la vue des nombreux clients qui à toutes heures du jour y circulent et s'y pressent.

Il y a des moments de la journée où l'on se croirait dans un établissement, qui distribue la marchandise pour ainsi dire gratuitement, si grande est l'affluence de la clientèle de cette maison.

Voilà en ce qui concerne le grand comptoir central de vente des articles de papeterie et des autres articles connexes, situé rue Hermès.

Mais l'activité de la Société ne se borne pas là seulement, mais elle rayonne dans toutes les directions aussi.

Ainsi elle possède un magasin immense contenant toutes les espèces et qualités de papier imaginables provenant des meilleures fabriques de papier de l'Étranger depuis le tout simple papier d'imprimerie de prix et de qualité inférieures jusqu'au fameux papier de luxe glacé; depuis le simple papier pour l'édition de livres jusqu'au précieux papier à dessins.

Un choix nombreux varié orne les grands dépôts de cette société, qui ne laisse rien de ces articles de lui échapper.

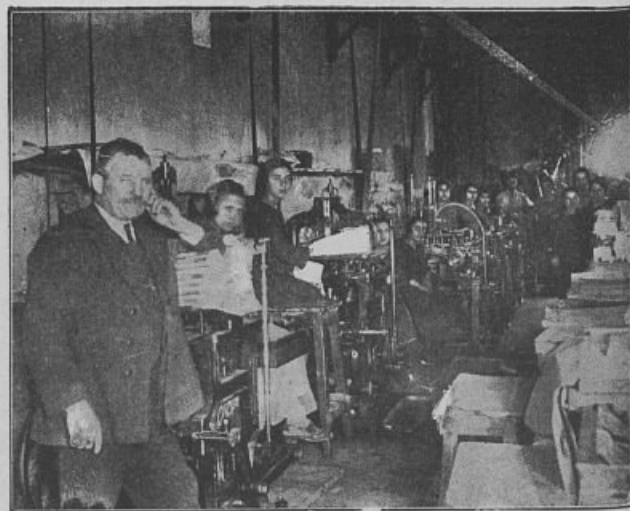
## LES ATELIERS PALLIS

Mais qu'il nous soit permis de continuer notre inspection, car d'autres surprises sans doute nous sont réservées par la Société A. Pallis.

Le papier n'est en somme que pour ainsi dire la matière première parmi ces nombreux articles qui sont exposés dans ses vastes magasins.

La Société en commandite Pallis se charge de transformer le papier pour tous les usages.

Faisons l'ascension de l'immeuble à 5 étages qui abrite la préparation de papier. Là des centaines d'ouvriers très bien dressés travaillent nuit et jour depuis des années avec dévouement.



ΦΑΚΕΛΟΠΟΙΕΙΟΝ Β' ΟΡΟΦΟΥ - FABRICATION D'ENVELOPPES Β' ÉTAGE

Ἄς ἀνέλθωμεν εἰς τὸ μέγαρον μὲ τοὺς πέντε ὀρόφους, ὅπου ὁ ἀπλοῦς χάρτης ὑφίσταται τὰς μεταμορφώσεις ταύτας. Πλήθος εργατῶν νυχθημερόν ἐργάζεται ἐκεῖ μέσα. Ἐκεῖ ὑπάρχουν ἐργάται, οἱ ὁποῖοι—μαζὺ μὲ τοὺς ἑπαλλήλους ἄλλως τε τοῦ κεντρικοῦ καταστήματος—ἐργάζονται ἀπὸ μακρῶν ἐτῶν. Διότι εἶνε τόσοσιν πατρικὴ ἡ διεύθυνσις τοῦ Οἴκου αὐτοῦ πρὸς τοὺς ἑπαλλήλους καὶ ἐργάτας τῆς, ὥστε πολὺ σπανίως ἀποφασίζον οὐτοὶ νὰ ἀποχωρήσουν ἀπὸ τὴν θέσιν των. Μέσα λοιπὸν εἰς τὸ Πενταόροφον τοῦτο ἐργοστάσιον, τὸ ὁποῖον κινεῖται δι' ἠλεκτρισμοῦ, γίνεται ἡ καταργασίᾳ τοῦ χάρτου, λαμβάνοντος πλείστας ἀλλοιώσεις καὶ ποικίλας μορφάς καὶ σχήματα. Ἐν πρώτοις ὑπάρχει πλήρες ἐργοστάσιον κατασκευῆς φακέλλων, πλουτισμένον μὲ τὰ καλλίτερα, πληρέστερα καὶ νεότερα εὐρωπαϊκὰ μηχανήματα, ὥστε νὰ κατασκευάζουν φακέλλους ἐφαμιλλοὺς τῶν καλλιτέων εὐρωπαϊκῶν τοιοῦτων.

Παρὰ τὸ ἐργοστάσιον τοῦτο ὑπάρχει ἕτερον Ἐργοστάσιον καταστῆζον, πλήρες γραμμογραφίων καὶ ἐν γένει πᾶν εἶδος μηχανήματος διὰ τὴν κατασκευὴν βιβλίων, τετραδίων καὶ τῶν συναφῶν.

Ἄλλοτε ὅλα αὐτὰ εἰσῆγοντο ἀπὸ τὸ ἐξωτερικὸν ἐπὶ μεγάλῃ οἰκονομικῇ ζημίᾳ τῆς χώρας, ἀναγκαζομένης νὰ ἐξάγῃ βέβαια χροσὸν εἰς τὸ ἐξωτερικὸν διὰ νὰ τὰ προμηθεύεται καὶ ἐπὶ μεγάλῃ ζημίᾳ τῶν ἀγοραστῶν, οἱ ὁποῖοι ἠναγκάζοντο νὰ πληρώνουν ὅλα τὰ εἶδη αὐτὰ ἀκριβότερα.

Σήμερον ἡ ἑλληνικὴ βιομηχανία παράγει τέλεια εἶδη, εἰς οὐδὲν κατώτερα ἀπὸ τὰ εὐρωπαϊκὰ παρὰ κατὰ τὴν τιμὴν.

Ἡ βιομηχανία παράγει τέλεια εἶδη, εἰς οὐδὲν κατώτερα ἀπὸ τὰ εὐρωπαϊκὰ παρὰ κατὰ τὴν τιμὴν.

Ἡ βιομηχανία παράγει τέλεια εἶδη, εἰς οὐδὲν κατώτερα ἀπὸ τὰ εὐρωπαϊκὰ παρὰ κατὰ τὴν τιμὴν.

Ἡ βιομηχανία παράγει τέλεια εἶδη, εἰς οὐδὲν κατώτερα ἀπὸ τὰ εὐρωπαϊκὰ παρὰ κατὰ τὴν τιμὴν.

Ἡ βιομηχανία παράγει τέλεια εἶδη, εἰς οὐδὲν κατώτερα ἀπὸ τὰ εὐρωπαϊκὰ παρὰ κατὰ τὴν τιμὴν.

Ἡ βιομηχανία παράγει τέλεια εἶδη, εἰς οὐδὲν κατώτερα ἀπὸ τὰ εὐρωπαϊκὰ παρὰ κατὰ τὴν τιμὴν.

Ἡ βιομηχανία παράγει τέλεια εἶδη, εἰς οὐδὲν κατώτερα ἀπὸ τὰ εὐρωπαϊκὰ παρὰ κατὰ τὴν τιμὴν.

Ἡ βιομηχανία παράγει τέλεια εἶδη, εἰς οὐδὲν κατώτερα ἀπὸ τὰ εὐρωπαϊκὰ παρὰ κατὰ τὴν τιμὴν.

La direction est en effet si paternelle envers les employés et les ouvriers de la maison que les démissions sont très rares. C'est donc dans cet édifice grandiose mû par l'électricité que le papier est apprêté sous toutes ces formes.

Voici d'abord l'atelier spécial où sont fabriquées les enveloppes. Cet atelier est muni des appareils européens et américains les meilleurs, les plus complets et les plus nouveaux.

Grâce à des appareils perfectionnés les enveloppes qui sortent de ces ateliers sont de fabrication parfaite et peuvent rivaliser avec les meilleurs enveloppes de fabrication étrangère.

Dans un second atelier qui se trouve à côté plein de tire-lignes et d'autres appareils du même genre, on fabrique des cahiers, registres et tous les articles connexes.

Jadis tous ces articles venaient de l'Étranger au préjudice de l'économie nationale tenue d'exporter de l'or, et au détriment des acheteurs, qui étaient bien entendu obligés de payer la marchandise beaucoup plus cher.

Aujourd'hui l'industrie hellénique bien avancée grâce à la Société Pallis produit tous ces articles de même qualité et à des prix relativement moins élevés.

L'IMPRIMERIE PALLIS

En outre, la maison Pallis possède une imprimerie des plus artistiques dont une section spéciale s'occupe de l'impression de petits travaux typographiques c.a.d des cartes de visites, des faire-parts de mariage, invitations etc et une autre section de gravure. Celle-là s'adonne à la gravure sur cuivre, à l'impression en relief, aux cartons pour photographies, aux timbres en métal et en caoutchouc.

Cela étant donné la Maison Pallis ne présente qu'une organisation complète, parfaitement Européenne à tous les points de vue.

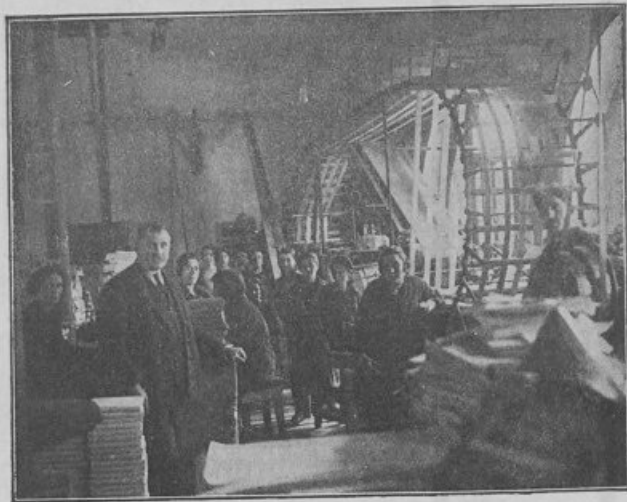
De plus il convient d'ajouter que la Maison ne s'endort pas sur ses lauriers et encore moins sur ses bénéfices qu'elle réalise.

Les Directeurs actuels, hommes jeunes et entreprenant ne tâchent que comment développer leur activité non seulement à Athènes mais en province aussi.

Si l'on juge par sa carrière vieille de plus d'un demi-siècle, carrière d'activité de droiture et d'honnêteté, on est en droit d'augurer pour la Société Pallis la plus ancienne des imprimeries grecques un avenir tout aussi honorable.



ΑΠΟΘΗΚΗ ΦΑΚΕΛΩΝ - ΓΟΪ ΟΡΟΦΟΣ - ΔΕΡΟΤ D'ENVELOPPES - 3<sup>ME</sup> ÉTAGE



ΚΑΤΑΣΚΕΥΗ ΤΕΤΡΑΔΙΩΝ, Β' ΟΡΟΦΟΣ - FABRICATIONS DE CAHIERS Β' ÉTAGE



αίωνα, κατά τὸν ὅποιον ἐπέδειξεν εὐθύτητα καὶ ἐντιμότητα παρομοίωδη, δὲν ἀμφιβάλλομεν ὅτι καὶ τὸ μέλλον αὐτῆς θὰ εἶνε ἀνάλογον καὶ ἐξ ἴσου γόνιμον καὶ τιμητικὸν διὰ τὸν Οἶκον τοῦτον ἕνα ἐκ τῶν ἀρχαιοτέρων μεταξὺ πάντων τῶν γνωστῶν Ἑλληνικῶν Οἴκων.

## ΤΜΗΜΑ ΑΝΤΙΠΡΟΣΩΠΕΙΩΝ

Ἐκτὸς τούτων ἡ Ἐταιρία Πάλλη ἔχει ἰδιαίτερον τμήμα ἀντιπροσωπειῶν.

Μεταξὺ τῶν μεγάλων τοῦ ἔξωτερικοῦ Οἴκων, τῶν ὁποίων ἡ Χαρτεμπορικὴ Ἐταιρία Α. Πάλλη ἔχει τὴν ἀποκλειστικὴν ἀντιπροσωπεῖαν ἐν Ἑλλάδι εἶνε καὶ οἱ ἑξῆς:

- 1) Τὸ μέγα ἐν Ὀλλανδίᾳ ἐργοστάσιον χάρτου Van Gelder Zonen, τὸ ὁποῖον θεωρεῖται ἕν ἐκ τῶν γνωστοτέρων καὶ μεγαλειτέρων τοῦ κόσμου εἰς τὸ εἶδος του.
- 2) Τὸ παλαιότερον καὶ περσιώτερον ἐν Birmingham τῆς Ἀγγλίας ἐργοστάσιον τῶν D. Leonardt Co, τὸ ὁποῖον παράγει τὰς καλλιτέρας καὶ στερεοτέρας γραφίδας (πέννες).
- 3) Τὸ μέγα ἐν Λονδίῳ Ἐργοστάσιον φωτογραφικῶν εἰδῶν Imperial Dry Plate Co, πολὺ γνωστὸν διὰ τὰ ἐπιτυχῆ εἶδη του.

Ἐπίσης ἡ Ἐταιρία Πάλλη ἔχει τὸ προνόμιον ἀποκλειστικῆς πωλήσεως ἐν Ἑλλάδι τῆς μελάνης Normael τοῦ φημισμένου ὀλλανδικοῦ ἐργοστασίου Talens Zoon, ὡς καὶ τῆς μελάνης τοῦ μεγίστου ἴσως πάντων καὶ παγκοσμίου φήμης Ἀγγλικοῦ ἐργοστασίου Henry Stephens, τοῦ ὁποίου τὴν μελάνην δὲν εἶνε δυνατὸν νὰ ἀγνοῇ κανεὶς.

Ἡ Ἐταιρία Α. Πάλλη δὲν ἔχει μόνον τὴν ἀποκλειστικὴν ἀντιπροσωπεῖαν τῶν μεγάλων καὶ σοβερῶν τούτων Οἴκων, τοὺς ὁποίους ἔχομεν ἀπαριθμῆσαι ἄνω.

Ἡ Ἐταιρία Α. Πάλλη δὲν ἔχει μόνον τὴν ἀποκλειστικὴν ἀντιπροσωπεῖαν τῶν μεγάλων καὶ σοβερῶν τούτων Οἴκων, τοὺς ὁποίους ἔχομεν ἀπαριθμῆσαι ἄνω.

τέρω, ἀλλ' ἔχει καὶ αὐτὴ ἐπίσης ἀντιπροσώπους τῆς εἰς τὰ μεγάλα κέντρα τῆς Εὐρώπης, ὡς εἰς τὸ Λονδίνον, Παρισίους, Βιέννην, Βερολίνον καὶ Πράγαν. Κατ' αὐτὸν δὲ τὸν τρόπον κατορθώνει ὁ οἶκος οὗτος νὰ εὐρίσκειται εἰς διαρκὴ καὶ ἄμεσον ἐπιχειρησίαν μὲ ὅλας τὰς μεγάλας χαρτεμπορικὰς ἀγορὰς τοῦ κόσμου, καὶ νὰ ἀγοράζῃ διὰ τὰ καλλίτερα εἶδη ὑπὸ τὰς ἐνοικιοτέρας τῶν συνθηκῶν, ὅστε νὰ δύναται καὶ νὰ τὰ προσφέρῃ εἰς τιμὰς ἀσυμφωνιστοῦς, τοῦθ' ὀπερ συνέτεινεν, ὥστε ὁ Οἶκος Πάλλη ἀπὸ μακρῶν ἐτῶν νὰ εἶνε ὁ κυριώτερος προμηθευτὴς τοῦ Δημοσίου, τῶν κυριωτέρων ἐν Ἑλλάδι Τραπεζῶν, τῶν διαφόρων ἐν Ἀθήναις, Πειραιεὶ καὶ ταῖς ἐπαρχίαις, Ἐταιριῶν καὶ Ἐμπορικῶν γραφείων κ.τ.λ. Ὅλος δὲ ἰδιάζουσα φροντίς καταβάλλεται διὰ τοὺς ἐν ταῖς ἐπαρχίαις πολυαριθμοὺς πελάτας τῆς Ἐταιρίας. Πρὸς τοῦτο ἔχει ὁργανωθῆ εἰδικὴ ὑπηρεσία, δι' ἧς ἐξυπηρετοῦνται ταχέως καὶ καταλλήλως. Εἰδικοί ὑπάλληλοι περιποροῦν διαρκῶς ἀνά τὴν Ἑλλάδα ὀλόκληρον, ὅπως λαμβάνουν τὰς παραγγελίας τῶν ἐπαρχιῶν, παρέχοντες διὰ διαφόρων εὐφυῶν συνδυασμῶν κλειστάς ἐνδοχίας εἰς τὴν πελατεῖαν τῆς Ἐταιρίας.



ΤΥΠΟΓΡΑΦΟΙ - ΤΥΡΟΓΡΑΦΗΣ

En dehors de toutes ces affaires, la Société s'est chargée aussi de la représentation de bien des maisons Etrangères.

Au nombre de ces grandes maisons dont la Société Pallis s'est réservée la représentation exclusive en Grèce il convient de citer :

- 1) La grande fabrique hollandaise de papier Van Gelder Zonen considérée comme une des maisons les plus importantes et les plus connues du monde entier ;
- 2) La Société D. Leonardt and Co, Fabrique très ancienne de Birmingham, réputée pour la haute qualité et la solidarité de ses plumes.
- 3) L'Imperial Dry Plate Co de Londres grande Fabrique d'articles photographiques.

La Maison Pallis a en outre le monopole exclusif de la vente en Grèce de l'encre Normael, produit de la fabrique Talens Zoon, ainsi que de l'encre fabriquée par la fameuse Maison Henry Stephens, fabrique anglaise de renommée universelle, et peut-être la plus grande, qui soit au monde.

Mais la Maison Pallis n'a pas seulement la représentation exclusive des grandes et importantes maisons citées plus haut mais, elle aussi, est représentée dans tous les grands centres industriels et commerciaux de l'Étranger, tels que Londres, Paris, Vienne, Berlin et Prague.

De cette façon elle parvient à être en contract direct et continu avec tous les grands marchés de papier du monde et à accaparer les meilleurs articles aux conditions les plus avantageuses, ce qui permet à la Société de les revendre sur place à des prix défiant toute concurrence.

La maison Pallis en outre est depuis longtemps le fournisseur attitré de l'État, des principales Banques et des plus importantes sociétés et maisons de commerce d'Athènes, du Pirée et des départements.

La Société Pallis apporte aussi un soin particulier à satisfaire sa nombreuse clientèle provinciale.

Une véritable armée de commis-voyageurs parcourent toujours la Grèce en tous sens et il n'est pas de facilité que la Maison Pallis n'accorde aux grossistes et aux détaillants provinciaux qui s'approvisionnent chez elle depuis de longues années à des conditions avantageuses.



ΒΙΒΛΙΟΔΕΤΕΙΟΝ ΚΑΤΑΣΤΙΧΟΠΟΙΕΙΟΝ  
RELURE ET FABRICATIONS DE LIVRES DE COMPTABILITÉ